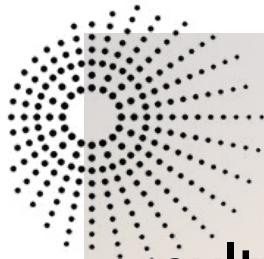


## Culture et Tourisme Social et Solidaire en Bretagne



Été  
culturel 2023



# DOSSIER DE PRESSE

## A PROPOS DE L'UNAT BRETAGNE

L'Unat Bretagne **rassemble, représente et accompagne** les principaux acteurs touristiques de l'Economie Sociale et Solidaire engagés en faveur d'un **tourisme ouvert à toutes et tous, et au service d'une société plus solidaire et durable.**

Déclinaison en région de l'Union Nationale des Associations de Tourisme et de plein air, association reconnue d'utilité publique depuis 1920. L'Unat Bretagne fédère donc depuis 1997 un réseau de 48 opérateurs soit près de **100 structures bretonnes de tourisme social, solidaire et durable autour d'une ambition et de valeurs partagées.**

Unique tête de réseau du tourisme social, solidaire et durable en région, l'Unat Bretagne est une interface stratégique pour les acteurs de la filière. C'est l'interlocuteur incontournable des collectivités territoriales sur toutes les questions relatives au développement régional du tourisme solidaire, et d'une politique sociale du tourisme.

## NOS MEMBRES :

### DES HÉBERGEMENTS COLLECTIFS

- Auberges de jeunesse et centres international de séjours
- campings
- centres de vacances
- centres sportifs
- villages vacances

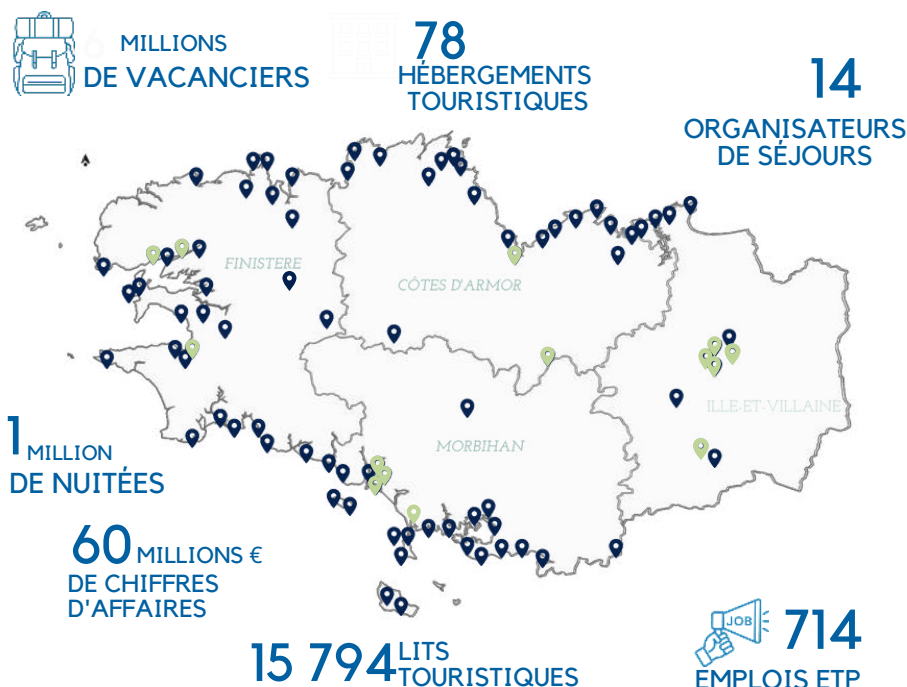
### DES ORGANISATEURS DE SÉJOURS

- Colonies de vacances
- Classes de découvertes
- Vacances adaptées
- Voyages solidaires

## ACTEURS TOURISTIQUES ENGAGÉS DANS L'ÉCONOMIE SOCIALE ET SOLIDAIRE, ILS :

- Prônent une lucrativité nulle, limitée ou encadrée
- Sont soucieux du départ en vacances de tous et fervents défenseurs de la mixité sociale, en proposant des grilles tarifaires accessibles
- Assurent un management éthique en plaçant l'homme au coeur de l'organisation
- Proposent une offre de qualité adaptée aux clientèles à l'écoute des évolutions sociétales
- Sont moteurs du développement local et collaborent à des initiatives durables et solidaires

## EN CHIFFRES



VACANCES ENFANTS ET ADOS

VACANCES FAMILIALES

SÉJOURS EN GROUPE

SÉJOURS SPORTIFS

SÉJOURS SCOLAIRES

TOURISME DE JEUNES

SÉJOURS ADAPTÉS

VOYAGES

Organisateurs de séjours  
Hébergements

## Été culturel 2023 : Le Tourisme Social Solidaire et Durable diffuse la culture sur les territoires

### L'UNAT BRETAGNE

Réseau du Tourisme Social, Solidaire et Durable en Bretagne (tourisme familial, auberges de jeunesse, classes découvertes, colonies de vacances)

**100**  
structures

**15 794**  
lits

**714**  
emplois

**60**  
millions d'€  
de chiffre d'affaires



Développeuse du  
tourisme solidaire et  
durable



Laboratoire  
de veille et  
d'innovation



Partenaire  
de la Région  
et des territoires

L'UNAT Bretagne, réseau des acteurs du tourisme social, solidaire et durable en Bretagne, **souhaite faire rayonner la culture dans les centres et villages de vacances cet été.**

Les adhérents de l'UNAT Bretagne accueillent 3 résidences d'artistes cet été à partir du 26 juin 2023 :

- Centre Ti Menez Are à Brasparts (du 26 juin au 2 juillet)
- Village Vacances APAS BTP à Camaret sur Mer (du 19 au 24 juillet)
- Auberge de Jeunesse HI Cancale (du 24 au 29 juillet)

### Cultiver un rapport fort à l'art sur les territoires

Ces événements ont vocation à créer des rencontres et des échanges au sein des hébergements touristiques. Ils sont ouverts à toutes et tous, vacanciers et populations locales y sont conviés. Ces actions culturelles sont la concrétisation des valeurs de partage, d'accessibilité et de cohésion sociale communes aux membres de l'UNAT Bretagne.

### Une opération soutenue par la DRAC dans le cadre de l'Été culturel 2023

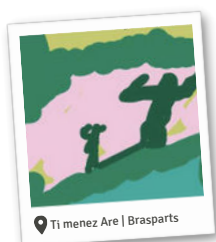
Dans le cadre de la convention lancée en 2020 entre l'UNAT et le Ministère de la Culture, l'UNAT Bretagne et la DRAC Bretagne se sont associées pour favoriser le développement d'actions culturelles dans des centres de vacances breton du tourisme social et solidaire. Ce partenariat national décliné en local s'inscrit dans des objectifs forts de développement des pratiques de tourisme culturel et d'impulsion de dynamiques territoriales.

### 3 résidences d'artistes accueillies en Bretagne

Les trois hébergements bretons de tourisme social et solidaire partenaires de l'opération accueillent cette année des artistes pendant une semaine de résidence.

Le partenariat décliné en Bretagne associe des structures culturelles et notamment le théâtre du Grain pour deux des trois projets (à Brasparts et Camaret-sur-Mer).

Culture du vivant, éducation musicale et environnementale seront à l'honneur pour cette édition 2023 :



**Une Rando-Théâtre**  
à Brasparts en partenariat  
avec Le Grain



**Une semaine de création  
artistique**  
à Camaret-sur-Mer en  
partenariat avec Le Grain



**La photographie alternative à  
l'honneur**  
à l'Auberge de Jeunesse de Cancale,  
avec Caroline Ruffault

# La Rando-Théâtre à Brasparts



DU 26 JUIN



2 JUILLET 2023

## L'ÉTABLISSEMENT TI MENEZ ARE :

### Un centre d'hébergement touristique et de découverte de l'environnement

Ti menez Are est un centre d'hébergement à la mixité pensée pour l'accueil de groupes. Ouvert en 1993, Ti menez Are est le seul centre collectif ouvert à l'année sur le territoire, dédié à l'hébergement touristique et à l'animation en Finistère. Situé dans la commune de Brasparts, en plein coeur du département breton et du PNR d'Armorique, le centre s'ouvre aux portes des monts d'Arrée, terre riche de légendes bretonnes et paysages surprenants.

Situé dans un espace naturel verdoyant riche d'une faune et d'une flore protégée, ce lieu calme et serein propose hébergement, restauration, animation et accueille en pension complète, demi-pension, ou à la nuitée.

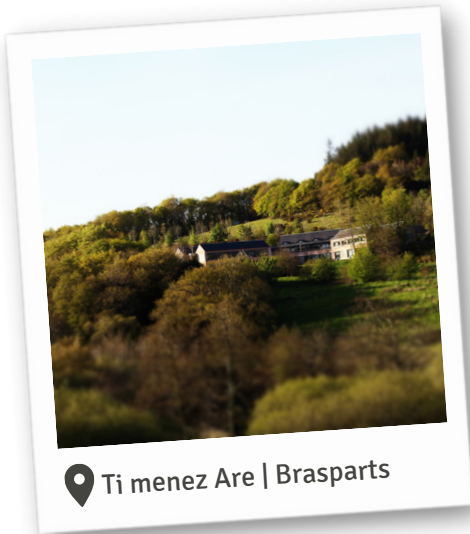
Ti menez Are porte un projet social et place l'accessibilité au plus grand nombre au coeur de ses actions.



02 98 81 47 50



[contact@timenezare.bzh](mailto:contact@timenezare.bzh)



Ti menez Are | Brasparts

## LA CARTE DES ROUTES ET DES ROYAUMES - DE RONAN MANCEC

Une aventure artistique et humaine mêlant création et projet de territoire.

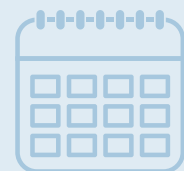
Le théâtre du grain s'installe à Ti menez Are du 26 juin au 2 juillet 2023 pour co-construire une création artistique partagée. Le lieu, son histoire et son environnement contribueront donc à à l'écriture du spectacle sur le temps long.

### Le conte en bref

Afin de connaître les moindres recoins du monde et d'en recenser les richesses, une famille royale autocratique envoie des émissaires pour cartographier l'ensemble de son territoire. Ils ont pour mission d'arpenter toutes les routes en procédant de gré ou de force à des relevés exhaustifs.

S'installant dans un village éloigné, une équipe de cartographes est forcée d'entrer en contact avec les habitants et des liens se tissent au fil du temps. Citoyens comme émissaires finissent par comprendre qu'ils sont soumis à la même autorité tyrannique. Pour résister, une idée germe : faut-il falsifier la carte des routes et des royaumes ? Cette pièce à la distribution modulable pour des acteurs ou actrices en herbe offre une réflexion philosophique et politique sur l'exercice du pouvoir, la soif de liberté des peuples, le despotisme et la désobéissance, dans une langue poétique et hors du temps.

# La création artistique à Camaret-sur-Mer

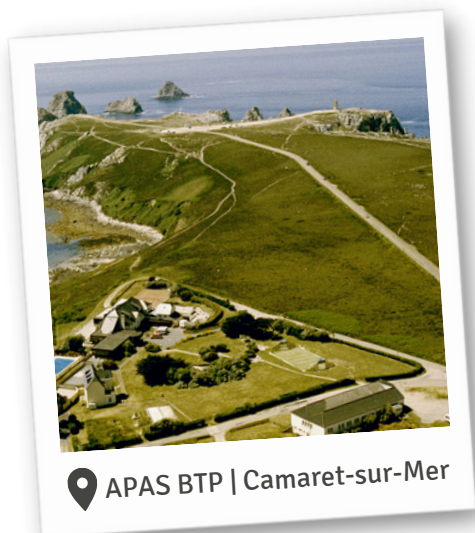


DU 17 JUILLET



21 JUILLET 2023

## L'ÉTABLISSEMENT APAS BTP



APAS BTP | Camaret-sur-Mer

**Un village vacance engagé dans un fonctionnement vertueux et intégré au territoire.**

Devant l'anse de Pen-Hir le village vacances APAS de Camaret-sur-Mer occupe un emplacement de choix face à la mer d'Iroise et ses falaises, à 100 mètres de la plage.

A l'extrémité de la presqu'île de Crozon le village vacances regarde l'océan droit en face. Le village dispose de 48 chambres dans une ambiance zen. Un panorama époustouflant est visible de la salle à manger mais aussi tous les équipements proposés : ensemble zen et bien-être salle de massage fitness hammam et sauna...

Labélisé Ecolabel européen, le site accueille différents publics d'avril à novembre : enfants – familles – seniors – personnes à mobilité réduite...



02 98 27 93 14



camaret@apas.asso.fr

## ROBIN FOSTER ET STEVEN PRIGENT ACCUEILLIS POUR UNE SEMAINE DE RÉSIDENCE

Les deux artistes locaux se sont mis au diapason pour proposer aux vacanciers et habitants une semaine de création artistique.

La création artistique partagée proposera aux publics de participer à des ateliers musicaux/ sonores et théâtraux autour d'un conte anonyme sur la pointe de Pen Hir, mis en scène par Eric Hervé, du collectif Le Grain.

### Le conte en bref :

Sur la pointe de Pen-Hir vivent 3 soeurs et un cheval ; les habitants des villages voisins les évitent et les prétendent étranges. A l'époque, il n'y avait pas de phares pour guider les bateaux. Mais à chaque nuit de tempête, à Pen-hir, le feu brillait. Les bateaux, apercevant cette lumière, pensant qu'il s'agissait des feux d'entrées de la rade de Brest, se précipitaient sur les rochers et faisaient naufrage. Les 3 soeurs tuaient les survivants et volaient les cargaisons.

Un jour, la mer s'étant retirée plus loin que d'habitude, les 3 soeurs virent plus de cent bateaux échoués. Elles pillèrent les coques sans s'apercevoir que la marée montait ; elles finirent noyées. Pendant la nuit, les 3 soeurs et leur butin se sont transformés en écueils de pierre. On peut les voir encore aujourd'hui au bout de la pointe de Pen-hir : ce sont "les tas de Pois".

# La photographie alternative à Cancale



DU 24 JUILLET



29 JUILLET 2023

## L'AUBERGE DE JEUNESSE HI - CANCALE

### Un site où la préservation de la nature est au coeur des projets

En bord de plage, face à la mer dans une crique, l'Auberge de Jeunesse de Cancale est l'endroit rêvé des amoureux de la nature et de grand air marin : baigneurs, promeneurs, randonneurs, cyclotouristes, cyclistes...

L'auberge de jeunesse HI Cancale est idéalement située pour la pratique d'activités nautiques et de pleine nature. Sensible au développement durable, l'équipe s'implique quotidiennement dans une démarche responsable de préservation de l'environnement.

L'auberge de jeunesse de Cancale offre un hébergement collectif en toute convivialité.

Labellisée La Clef Verte depuis juin 2010 l'auberge s'implique quotidiennement dans une démarche de préservation de l'environnement (maîtrise des consommations et des nuisances politique d'achat responsable promotion des transports en commun ...)



02 99 89 62 62



cancale@hi-france.org



Auberge de jeunesse | Cancale

## LA CULTURE DU VIVANT AVEC CAROLINE RUFFAULT : INITIATION À L'ANTHOTYPE

Caroline Ruffault, artiste photographe souhaite revenir aux fondamentaux et créer à partir de ce qui se trouve autour de nous, travailler avec des matériaux présents, vivants. "C'est une autre façon d'envisager la photographie, plus lente, plus durable, comprendre de manière sensible le monde qui nous entoure et créer des oeuvres uniques en collaboration avec la nature et le soleil. C'est également un partage des savoirs et des savoirs faire avec le public." explique la photographe.

Accompagnée d'une animatrice nature, les artistes proposeront pendant leur semaine de résidence des ateliers et balades permettant de recueillir les plantes et matériaux composants les futures œuvres d'arts.

Les ateliers seront ouverts à tous et auront lieu chaque matin de 10h à 12h30.

### Le projet en bref :

Il s'agira de créer une collection d'anthotypes : le matériel photosensible provenant de la plante constituera l'image.

Chaque plante sera ainsi prise en photo à partir de son propre jus. L'ensemble de ces images constitueront une collection d'empreintes poétiques, entre la peinture et la photographie, écrits et croquis.

# L'agenda

---

JUIN

VENDREDI 30 JUIN - 9H30 À 19H

Ti menez Are | Brasparts - Théâtre du grain : ateliers

JUILLET

SAMEDI 1ER JUILLET - 9H30 À 19H

Ti menez Are | Brasparts - Théâtre du grain : ateliers

SAMEDI 1ER JUILLET - 18H00

Ti menez Are | Brasparts - Théâtre du grain :  
représentation

---

DU 17 AU 19 JUILLET - 10H À 17H

APAS BTP | Camaret-sur-Mer - Le Grain - création, ateliers musique et théâtre

JEUDI 20 JUILLET - 10H À 17H

APAS BTP | Camaret-sur-Mer - Le Grain - répétitions

VENDREDI 21 JUILLET - 18H

APAS BTP | Camaret-sur-Mer - Le Grain - Représentation publique

---

DU 24 AU 29 JUILLET - 10H À 12H30

Auberge de Jeunesse HI Cancale - Caroline Ruffault - Ateliers



## UNAT Bretagne



47 rue Ferdinand Le Dressay  
 BP 74 - Vannes CEDEX



bretagne@unat.asso.fr



www.unat-bretagne.asso.fr



Tourisme Social,  
 Solidaire et durable  
 en Bretagne

## Ils nous soutiennent :

Avec le soutien de

